

平成 24 年度

入学案内

あなたの希望が

ふくらんでゆく

准看護師に

なりませんか！



社団法人 三豊・観音寺市医師会立

三豊准看護学院

平成24年度

入学願書

受験番号

氏名 <small>(ふりがな)</small>	男・女	昭和 平成	年	月	日生	才
本籍	都道府県					
現住所	〒				TEL	
学歴	年	月	日	中学校卒業(見込)		
	年	月	日	高等学校卒業(見込)		
	年	月	日	短大・大学卒業(見込)		
	年	月	日			
職歴	年	年	月	日		
	年	年	月	日		
	年	年	月	日		
	年	年	月	日		
賞罰						
平成 年 月 日						
三豊准看護学院長 殿						
写真 <small>(縦4cm×横3cm) 過去3ヶ月以内に 撮影した無帽・正 面・上半身・名刺 型のものをはる。</small>	貴学院に入学したいので、関係書類を添えてお願いします。					
	● 志願者氏名 ㊟					
● 保護者氏名 (志願者が満20歳未満の時) ㊟						

(切り取り)

得意な 学 科		趣 味	
好きな スポーツ		特 技	

受験の動機（200字以上400字以内で書いて下さい）

.....

.....

.....

.....

.....

.....

.....

.....

.....

.....

.....

.....

.....

.....

.....

.....

.....

.....

.....

.....

.....

.....

.....

.....

(切り取り)

- ※ 入学後の予定について、○印を付けて下さい。
- | | |
|----------------|----------------|
| 1. 地元医療機関へ入寮予定 | 2. 地元医療機関で勤務予定 |
| 3. 自宅からの通学を予定 | 4. 現段階では不明 |
| 5. その他（具体的に： |) |

設 立 の 目 的

本学院は看護についての専門的知識技術を習得させるとともに、広く一般教養を高め、豊かな人間性を養い、心身ともに健やかな医療技術者を育成し、健康で幸福な社会を築くために貢献することを目的とする。

本 学 院 の 特 色

- ① 病・医院と雇用契約を結び、働きながら学ぶことができます。
又、入寮可能(希望者)な医療機関もあります。
- ② 希望者は県立丸亀高校通信制に入学できます。(一次・二次合格者の中学卒業生のみ)
- ③ 自宅からの通学、及び医療機関以外で働きながら学ぶことができます。
- ④ 香川県修学資金の申込ができます。

准 看 護 師

医師・歯科医師・看護師の指示を受けて傷病者や褥婦じよくの療養上の世話や診療の補助などを行う
都道府県知事免許です。
主な就職先は、診療所や病院、介護保険施設などです。

取 得 資 格

各県が実施する
准看護師受験資格

課 程

学 科	准看護学科
修業年限	2年
入学定員	1学年40名

教育理念

1. 生命の尊さを知り、相手を思いやる優しい気持ちと知性をもった看護者を育成する。
2. 自主的に学ぶ環境を整え、学生の自己学習力を培う。
3. 個々の学生を尊重し、学生が共に学び成長する環境づくりを目指す。

教育課程

基礎科目	国語	35	専 門 基 礎 科 目	基礎看護	315
	外国語	35		看護概論	35
	その他	35		基礎看護技術	210
	小計	105		臨床看護概論	70
専門基礎科目	人体のしくみと働き	105		成人看護	210
	食生活と栄養	35		老年看護	
	薬物と看護	35		母子看護	70
	疾病の成り立ち	70		精神看護	70
	感染と予防	35		小計	665
	看護と倫理	35		臨地実習	基礎看護
	患者の心理	35	成人看護		385
	保健医療福祉のしくみ	35	老年看護		
	看護と法律		母子看護		
	小計	385	精神看護		70
			小計	735	
			総授業時間	1,890時間	

実習施設

- 三豊総合病院
- 三豊市立永康病院
- 三豊市立西香川病院
- 香川井下病院
- 老人保健施設 わたつみ苑
- 老人保健施設 はがみ苑
- 老人保健施設 ひうち荘
- 老人保健施設 みの荘

学院諸経費

(1) 入学当初の諸経費

- ① 入学金 30,000円
- ② 実習用ウェア代 11,500円 (H24年度は未定)
- ③ 傷害保険料 4,500円 (”)

(2) 毎月の諸経費

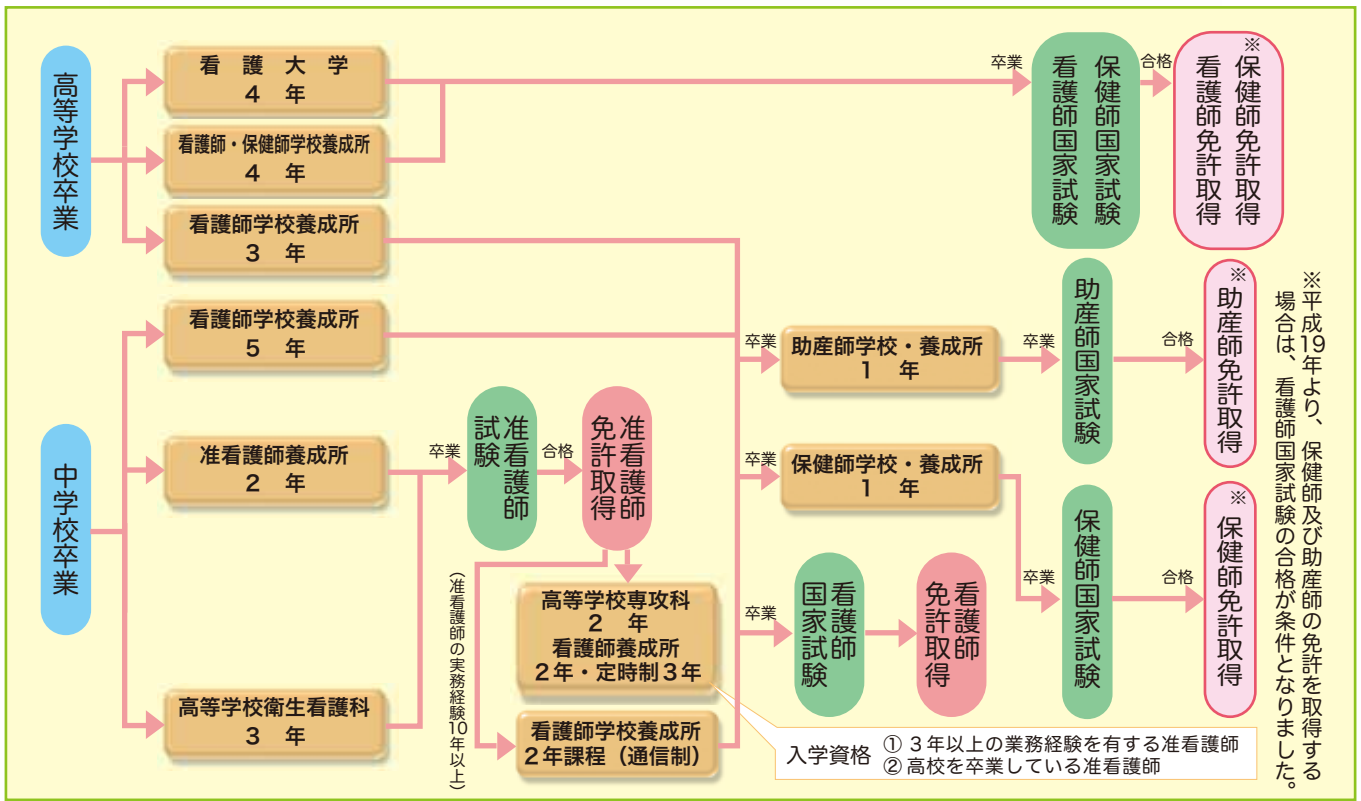
(I) 地元医療機関勤務者

授業料	年額	360,000円	月額	30,000円
生徒教材費	年額	120,000円	月額	10,000円
合計	年額	480,000円	月額	40,000円

(II) 地元医療機関に勤務していない者

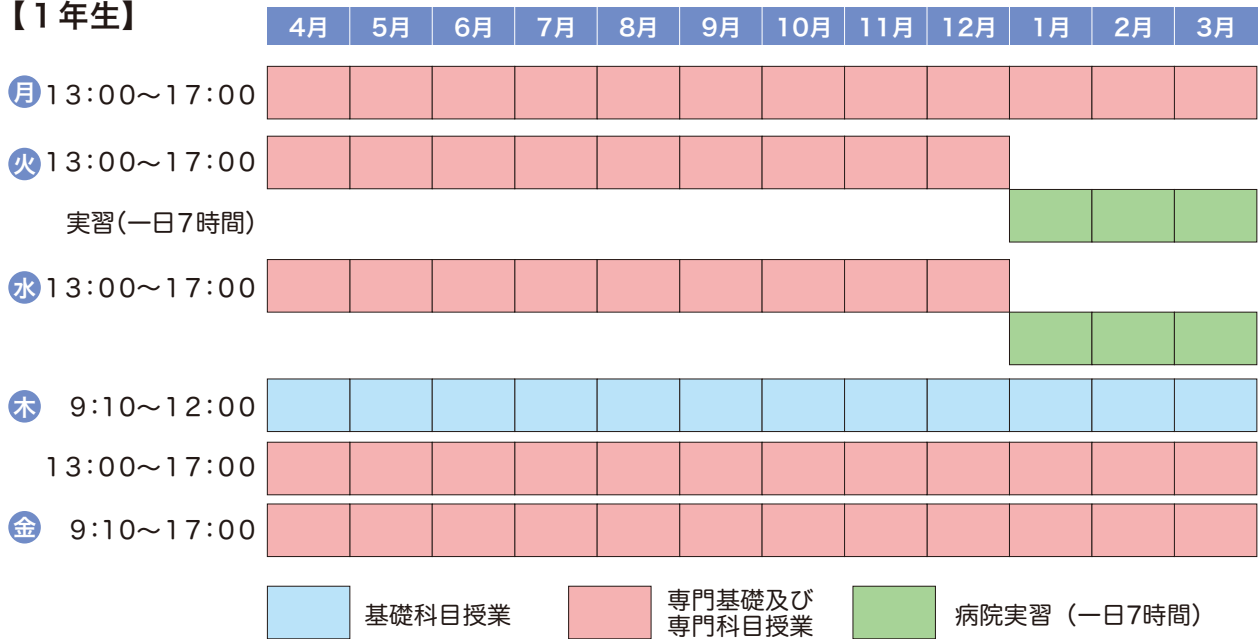
授業料	年額	360,000円	月額	30,000円
生徒教材費	年額	120,000円	月額	10,000円
教育充実費	年額	120,000円	月額	10,000円
合計	年額	600,000円	月額	50,000円

看護職員の免許取得までのいろいろな道り

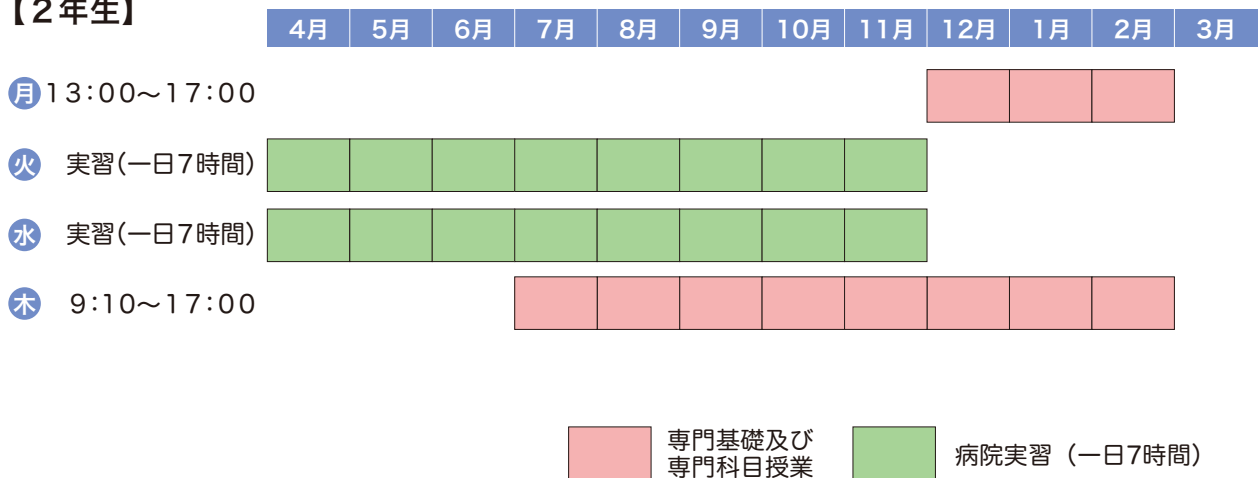


年間時間割

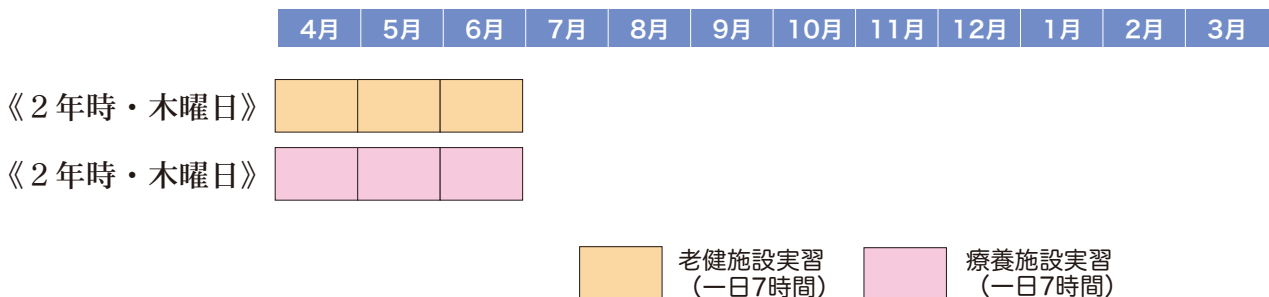
【1年生】



【2年生】



【老人保健・療養施設等での実習】 西香川病院・はがみ苑・わたつみ苑・ひうち荘・みの荘



今年度高校・短大・大学を卒業される方へ

平成24年度 推薦入学試験募集要項

1 志願者資格

平成24年3月末に高校・短大・大学卒業見込の者

2 出願期間

平成23年 9月12日（月）より

平成23年10月25日（火）まで

3 出願手続

志願者は下記の書類に受験料 **10,000円** を添え、願書
受付期間内に本学院に提出のこと。

(1) 入学願書 本学院から交付を受けた用紙に、所要事項を
自筆で記入し、所定の写真をつけること。

(2) 調査書 学校所定のもの

(3) 推薦書 学校所定のもの

一旦提出した書類並びに受験料その他納付金は返却しない。

4 選抜方法

(1) 面接

(2) 身体検査

5 選考日時及び場所

平成23年10月29日（土） 本学院

志願者は当日、午後1時30分までに本学院に集合のこと。

6 合格者発表

平成23年11月 4日（金）午前9時に発表すると共に、

本人に宛て入学許可書及び入学手続に要する書類を郵送する。

7 入学手続

入学を許可された者は指定期日までに入学金並びに必要な書類
を添えて、入学手続を完了しなければならない。

所定の期日までに手続を完了しない者は入学を取り消す。

平成24年度 一次入学試験募集要項

1 志願者資格

中学校以上の学校を卒業または卒業見込みの者。

2 出願期間

平成23年9月12日(月)より平成23年10月25日(火)まで

3 出願手続

志願者は下記の書類に受験料 **10,000円** を添え、願書受付期間内に本学院に提出のこと。

(1) 入学願書 本学院から交付を受けた用紙に、所要事項を自筆で記入し、所定の写真をつけること。

(2) 調査書または成績証明書

※卒業5年を経過した者は「作成発行不可の証明書」を提出のこと。

一旦提出した書類並びに受験料その他納付金は返却しない。

4 選抜方法

(1) 学力試験 小論文(作文)・数学 の筆記試験を行う。

(2) 身体検査

(3) 面接

5 試験日時及び場所

平成23年10月29日(土) 本学院

受験生は当日、午前9時45分までに本学院に集合のこと。

6 合格発表

平成23年11月4日(金) 午前9時に学院に掲示すると共に、本人に宛て入学許可書及び入学手続に要する書類を郵送する。

7 入学手続

入学を許可された者は指定期日までに入学金並びに必要な書類を添えて、入学手続を完了しなければならない。

所定の期日までに手続を完了しない者は入学を取り消す。

平成24年度 二次入学試験募集要項

1 志願者資格

中学校以上の学校を卒業または卒業見込みの者。

2 出願期間

平成23年12月1日(木)より平成24年1月25日(水)まで

3 出願手続

志願者は下記の書類に受験料 **10,000円** を添え、願書受付期間内に本学院に提出のこと。

(1) 入学願書 本学院から交付を受けた用紙に、所要事項を自筆で記入し、所定の写真をつけること。

(2) 調査書または成績証明書

※卒業5年を経過した者は「作成発行不可の証明書」を提出のこと。

一旦提出した書類並びに受験料その他納付金は返却しない。

4 選抜方法

(1) 学力試験 小論文(作文)・数学 の筆記試験を行う。

(2) 身体検査

(3) 面接

5 試験日時及び場所

平成24年1月28日(土) 本学院

受験生は当日、午前9時45分までに本学院に集合のこと。

6 合格発表

平成24年2月1日(水)午前9時に学院に掲示すると共に、本人に宛て入学許可書及び入学手続に要する書類を郵送する。

7 入学手続

入学を許可された者は指定期日までに入学金並びに必要な書類を添えて、入学手続を完了しなければならない。

所定の期日までに手続を完了しない者は入学を取り消す。

平成24年度 三次入学試験募集要項

1 志願者資格

中学校以上の学校を卒業または卒業見込みの者。

2 出願期間

平成24年3月1日(木)より平成24年3月23日(金)まで

3 出願手続

志願者は下記の書類に受験料 **10,000円** を添え、願書受付期間内に本学院に提出のこと。

(1) 入学願書 本学院から交付を受けた用紙に、所要事項を自筆で記入し、所定の写真をつけること。

(2) 調査書または成績証明書

中学校卒業者：高等学校受検時と同一程度の調査書

高校卒業者：学校所定の調査書

大学卒業者：学校所定の成績証明書

※卒後5年を経過した者は「作成発行不可の証明書」を提出のこと。

一旦提出した書類並びに受験料その他納付金は返却しない。

4 選抜方法

(1) 学力試験 小論文(作文)・数学 の筆記試験を行う。

(2) 身体検査

(3) 面接

5 試験日時及び場所

平成24年3月24日(土) 本学院

受験生は当日、午前9時45分までに本学院に集合のこと。

6 合格発表

平成24年3月26日(月) 午前9時に発表する。

入学許可書及び入学手続に要する書類は、後日に本人に手渡す。

7 入学手続

入学を許可された者は指定期日までに入学金並びに必要な書類を添えて、入学手続を完了しなければならない。

所定の期日までに手続を完了しない者は入学を取り消す。

一日体験入学

平成23年

11月26日(土)

午後1時～午後3時

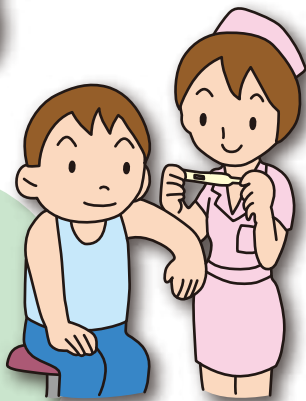
参加者募集 申込締切
平成23年11月24日(木)まで



よ～し、わたしも
授業や実習を
体験してみよう!



実習も体験
できるのね!

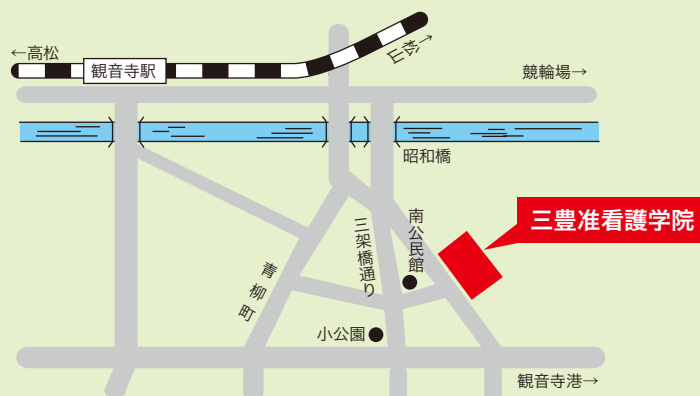
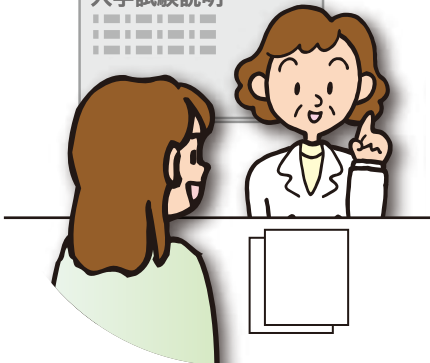


入学試験説明や
看護師コース説明も
体験できるよ!

実際に施設や
設備を見学
できるのね!



入学試験説明



申込先及び問い合わせ先

(社)三豊・観音寺市医師会館内
三豊准看護学院

〒768-0060

香川県観音寺市観音寺町甲2580-7

TEL 0875-25-8101

FAX 0875-24-0486

H P <http://www.kanonji-mitoyo-med.or.jp/>

E-mail gakuin@kanonji-mitoyo-med.or.jp